

fehrecke

DIRK FEHRECKE AGENTUR FILM · TV · THEATER GMBH · WWW.FEHRECKE.COM  
PFALZBURGER STR. 50 · 10717 BERLIN · T +49 (0) 30 3552 5882 · F -0 · LOOK@FEHRECKE.COM

NATJA BRUNCKHORST



# NATJA BRUNCKHORST

## SKILLS

Wohnort	Hamburg
Geboren	1966
Größe	180 cm
Augenfarbe	brown
Haarfarbe	brown
Sprachen	English (fluent)
Führerschein	

## NATJA BRUNCKHORST

## FILM / CINEMA

- 2014 **THE AIRSTRIP** | Director: Heinz Emigholz  
2012 **TOTEM** | Director: Jessica Krummacher  
2002 **DER KRIEGER UND DIE KAISERIN** | Director: Tom Tykwer  
1996 **DUMM GELAUFEN** | Director: Peter Timm  
1991 **BABYLON** | Director: Ralf Hüttner  
1990 **SPITZEN DER GESELLSCHAFT** | Director: Franz Novotny  
1989 **TIGER, LÖWE, PANTHER** | Director: Dominik Graf  
1984 **KINDER AUS STEIN** | Director: Volker Maria Arendt  
1982 **QUERELLE** | Director: Rainer Werner Fassbinder  
1981 **CHRISTIANE F. - WIR KINDER VOM BAHNHOF ZOO** | Director: Uli Edel

## TV

- 2015 **POLIZEIRUF 110 MÜNCHEN - UND VERGIB UNS UNSERE SCHULD** | TV-line | Director: Marco Kreuzpaintner  
2011 **SOKO LEIPZIG** | TV-series | Director: Klaus Knoesel  
1997 **KALTE KÜSSE** | motion pictures | Director: Carl Schenkel  
1996 **EINE FAST PERFEKTE LIEBE** | motion pictures | Director: Lutz Konermann  
1994 **DAS VERLETZTE LÄCHELN** | motion pictures | Director: Andreas Gruber  
**ALLES AUSSER MORD** | TV-series | Director: Sigi Rothemund  
**DIE KOMMISSARIN** | Serie | Director: Jörg Grünler  
1993 **HÖRIGKEIT DES HERZENS** | motion pictures | Director: Carlo Rola

# NATJA BRUNCKHORST



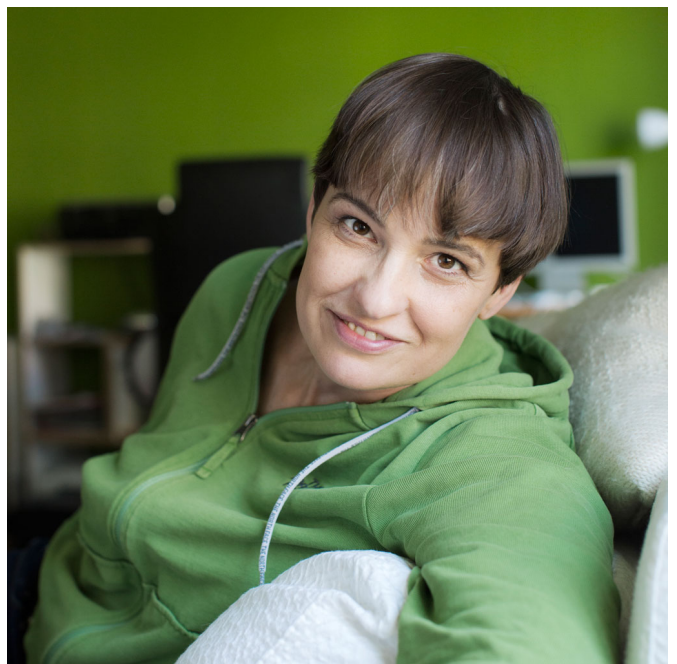
© Tobias Kruse



© Regina Recht



© Regina Recht



© Regina Recht